

保守・点検のすゝめ

何か

いつもと

違う？

音・振動・においなど、何か最近 **気になる事** はないですか？

それは、機械からのなにかしらの **サイン** です。

まだ **大丈夫** って思っていないですか？

その日は **突然** やってきます！

**気になる事を訪問時の
サービスマンにお伝えください**



詳細は、いつものサービス員 又は 最寄りの営業所へ お問い合わせをお願い致します

担当

電話番号

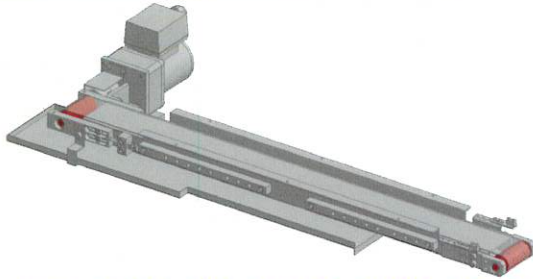
本社サービス 076-274-1400

メンテナンス案内



消耗品交換前に関連部品の 点検をしてみませんか？

弊社では、下記の消耗部品を在庫しております。
当日13時までにご注文頂ければ当日発送可能です。
(機種や在庫状況により、欠品時には納期がかかる場合があります。)



1

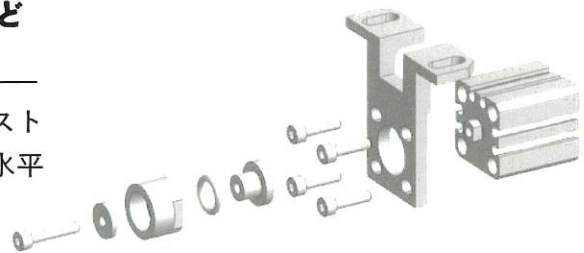
コンベアベルトを交換する前に ローラー軸摩耗してませんか？

インコンベアやアウトコンベアのベルト交換をする
ときにローラー軸を一度見てみてください。
ローラー軸が摩耗するとベルトが偏りする恐れがあります。

2

リストエンドの機構にガタなど ありませんか？

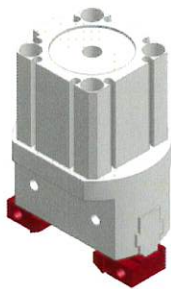
ローダのリストエンド取付部品が摩耗するとリスト
エンドが下方に傾き、ワークを基準面に対して水平
に押し付けできない恐れがあります。



3

ローダフィンガー取付部 アダプターが摩耗していませんか？

ローダーの段替えが多い場合、ローダフィンガー取付部
が摩耗して、フィンガーが傾きワークの中心がずれる、また
ワークが搬送中に脱落するなどワークの把握状態が不安定に
なりローディングミスの恐れがあります。

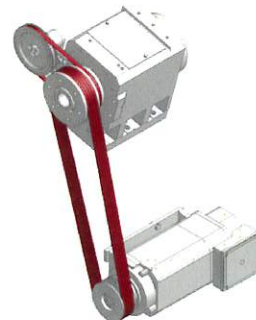


4

主軸ベルトとタイミングベルトが 摩耗していませんか？

主軸を回すために必要な主軸ベルト、正確な回転数を把握するた
めにポジションコーダーを回すタイミングベルト、それぞれ消耗品で
すので、是非一度見てみてください。

もしご自身で交換が難しい場合、弊社サービスに主軸ベアリング
交換依頼時に合わせて交換依頼すると手間もかかりませんよ！



HPでもご確認ください www.takamaz.co.jp

高松機械工業株式会社 部品サービス課部品係 中西宏、瀧川まで御願ひします。

お問い合わせ先

TEL:076-274-1407

E-mail: partsetakamaz.co.jp

(受付時間: 8:30~18:00)

